



*Exkursionsprogramm
des Vorarlberger
Landesmuseumsvereins*

2024

Impressum

Vorarlberger Landesmuseumsverein
Kornmarktplatz 1
6900 Bregenz
ZVR 440724927

Für den Inhalt verantwortlich:
Armin Heim

Redaktion und Layout
Emily Mathis
Kassandra Gruber

Liebe Mitglieder des Vorarlberger Landesmuseumsvereins

Sie stehen kurz davor, das Exkursionsprogramm 2024 zu entdecken.

Dies ist das Debüt des frisch formierten Exkursionenteams und wir sind begeistert, Ihnen einen vielfältigen Strauß an Einladungen für inspirierende und unterhaltsame Tage präsentieren zu dürfen.

Erleben Sie einzigartige Gelegenheiten, die nur der VLMV bieten kann, wie die Reise ins malerische Bergell zur Biennale Bregaglia oder einen Besuch der faszinierenden Archäologie Liechtensteins.

Genießen Sie exklusive Erlebnisse, darunter einen Besuch im Stadtmuseum Aarau, eine Dichterlesung auf der idyllischen Halbinsel Hóri oder das begleitete Betrachten sakraler Kunst im zauberhaften Montafon.

Entdecken Sie Aktuelles, wie das Jubeljahr der Reichenau oder die frisch renovierten Kirchen St. Michael in Tisis und St. Gallus in Bregenz.

Tauchen Sie ein in Spannendes und Berührendes aus unserer lokalen Geschichte, sei es auf einer Fahrt entlang der oberen Salzstraße oder durch die bewegenden Fluchtgeschichten rund um Hohenems.

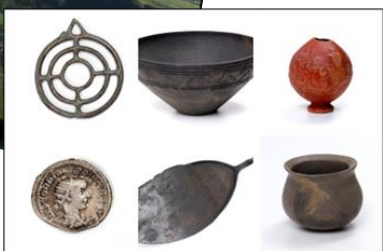
Begleiten Sie uns auf dieser Reise und bringen Sie Ihre Familie und Freunde mit.

Auf Sie alle freut sich Ihr Exkursionenteam:

Armin Heim, Christoph Volaucnik, Dieter Petras,
Emily Mathis, Fatih Özcelik, Cassandra Gruber,
Markus Barnay



Das war 2022





Archäologie in Liechtenstein

Ein Blick hinter die Kulissen

Sarah Leib, Armin Heim

Donnerstag, 11.04.24

Abteilung Archäologie im Fürstentum
Liechtenstein gefällig?

Bei einem privaten Streifzug durch die Depots,
das Restaurierungslabor, die anthropologische
Abteilung und die archäologischen
Bearbeitungsräume tauchen Sie ein in die
Geschichte des Landes und in die Arbeit der
Archäologie in Liechtenstein.

Sehen Sie, wie mittelalterliche Waffen
konserviert werden.

Hören Sie, was ein Skelett über Leben und Tod
im alten Liechtenstein erzählt.

inkludierte Leistungen

- Führung der Halbtagesexkursion
 - Eintritt
 - Anreise individuell
-

p. P.: € 18



Generalversammlung 2024

Foto: Gemeinde Nenzing

Freitag, 19.04.24

Die Generalversammlung führt den Vorarlberger Landesmuseumsverein dieses Jahr in den Walgau nach Nenzing. Im Ort erwartet Sie ein interessantes Rahmenprogramm. Nähere Informationen erhalten Sie mit der persönlichen Einladung, die allen Mitgliedern zugesandt wird.

Wir bitten Sie um Anmeldung bis zum 12.4.24.

Die Anreise ist mit einem vom Verein organisierten Bus, mit öffentlichen Verkehrsmitteln oder selbstständig möglich.



Stadtmuseum Aarau & Stapferhaus Lenzburg

Fatih Özcelik

Foto: Stadtmuseum Aarau

Samstag, 27.04.24

Am Vormittag tauchen wir im Stadtmuseum Aarau in die faszinierende Welt von "Programm Hülle und Fülle", der baukulturellen Führung zum Stadtmuseum ein. Hier erwartet uns eine Vielzahl an beeindruckenden Exponaten.

Nach einem Mittagessen haben wir die Gelegenheit, die bezaubernde Stadt Aarau auf eigene Faust zu erkunden. Tauchen Sie ein in die charmanten Gassen, lassen Sie sich von den historischen Gebäuden verzaubern und genießen Sie das Flair dieser malerischen Stadt.

Am Nachmittag führt uns unsere Reise weiter nach Lenzburg, wo uns das Stapferhaus erwartet. Dieser Ort ist mehr als ein Museum - es ist ein Raum der Begegnung, ein Ort, der uns einlädt, uns mit aktuellen Gegenwartsfragen auseinanderzusetzen.

inkludierte Leistungen

- Tagesfahrt mit Hehle-Bus, Reisebegleitung
 - Eintritt & Führung im Stadtmuseum Aarau und im Stapferhaus in Lenzburg
-

p. P.: € 139 | p. P. für Nichtmitglieder: € 149
Stornoschutz: € 14



Jubiläum Insel Reichenau

Besuch der Landesausstellung „Welterbe des Mittelalters – 1.300 Jahre Kloster Reichenau“

Dieter Petras, Christoph Volaucnik

Foto: Helmut Klapper, Vorarlberger Landesbibliothek

Mittwoch, 15.05.24

Die Landesausstellung Baden-Württemberg 2024 feiert das 1300-Jahr-Jubiläum des Klosters Reichenau. Vormittags besuchen wir die Ausstellung im Münster auf der Reichenau und den neu gestalteten Klostergarten, „Hortulus“ genannt.

Nach einer Stärkung besuchen wir den zweiten Teil der Landesausstellung im Archäologischen Museum Konstanz, wo wir Prachthandschriften aus der Schreibstube des Klosters während einer Führung bewundern können.

inkludierte Leistungen

- Tagesfahrt mit Hehle-Bus, Reisebegleitung
 - Eintritte & Führungen im Münster St. Maria und im Landesmuseum Konstanz
-

p. P.: € 110 | p. P. für Nichtmitglieder: € 120
Stornoschutz: € 11



Stadtpalais Stuttgart & Mercedes-Benz-Museum

Fatih Özcelik

Samstag, 25.05.24

Am Vormittag führt uns unsere Reise ins Mercedes-Benz-Museum: Dort erwartet uns die Sonderausstellung "Der mobile Mensch". Hier haben Sie die Möglichkeit, die Ausstellung in eigenem Tempo zu erkunden, begleitet von informativen Audioguides. Tauchen Sie ein in die Welt der Mobilität und lassen Sie sich von den Innovationen und Meisterwerken der Automobilkunst begeistern.

Nach einer Mittagspause begeben wir uns ins Stadtpalais Stuttgart. Hier entdecken wir in einer 60-minütigen Führung die fesselnden "Stuttgarter Stadtgeschichten". Erleben Sie die Vergangenheit und Gegenwart dieser lebendigen Stadt und erfahren Sie von ihren Höhen und Tiefen, ihren Persönlichkeiten und ihrer beeindruckenden Entwicklung.

inkludierte Leistungen

- Tagesfahrt mit Hehle-Bus, Reisebegleitung
 - Eintritte & Führung/Audioguide
-

p. P.: € 125 | p. P. für Nichtmitglieder: € 135
Stornoschutz: € 13



Sakrale Kunst im Montafon

St. Gallenkirch – Kristberg – Bartholomäberg

Werner Gerold

Freitag, 07.06.24

Im vergangenen Jahr waren wir von der Fülle und Qualität der Gotik im Walgau begeistert. 2024 setzen wir unsere Suche nach außergewöhnlichen Gotteshäusern im Montafon fort. Eine großartige Barockkirche finden wir in St. Gallenkirch. Auf dem Kristberg wartet mit dem Bergknappen-Kirchlein St. Agatha ein „Museum der Spätgotik“ auf uns. In der Kirche in Bartholomäberg kann neben einem barocken Gesamtkunstwerk auch ein romanisches Vortragekreuz und der spätgotische Knappenaltar bewundert werden.

inkludierte Leistungen

- Tagesfahrt mit Hehle-Bus, Reisebegleitung
 - alle Führungen
 - Seilbahnfahrt Kristberg
-

p. P.: € 110 | p. P. für Nichtmitglieder: € 120
Stornoschutz: € 11



Halbinsel Höri

Ein Kulturausflug an der Untersee

Dieter Petras, Christoph Volaucnik

Foto: Tourismusbüro Gaienhofen

Samstag, 22.06.24

Unser Kulturausflug führt uns zur Halbinsel Höri am Untersee. In der ehemals vorderösterreichischen Stadt Radolfzell machen wir den ersten Stopp und besichtigen nach einer Kaffeepause die Stadtpfarrkirche und das Österreichische Schösschen. Anschließend besuchen wir Horn, von wo aus wir einen herrlichen Blick über die Insel Reichenau und den See genießen können. Unser Hauptziel ist Gaienhofen mit dem Hermann-Hesse-Museum. Eine Museumsführerin begleitet uns zu Hesses Lieblingsplätzen am See.

inkludierte Leistungen

- Tagesfahrt mit Hehle-Bus, Reisebegleitung
 - alle Führungen
 - Lesung
 - Eintritt Hessehaus
-

p. P.: € 125 | p. P. für Nichtmitglieder: € 135
Stornoschutz: € 12



Bildungsreise Bergell

Alte und neue Kunst zwischen Engadin, Bergell und Comersee

Markus Barnay

Mittwoch bis Freitag, 03. bis 05.07.24

Im Sommer 2024 bietet das Bergell, jene malerische Region, die als Heimat der berühmten Künstlerfamilie Giacometti bekannt ist, bereits zum dritten Mal eine Kunst-Biennale. Diese Veranstaltung dient als Plattform für zeitgenössische Künstlerinnen und Künstler, die sich mit aktuellen Themen auseinandersetzen. Bei der bevorstehenden Biennale wird der Fokus auf "Architektur und Gärten" liegen, wobei die zentrale Ausstellung in Bondo geplant ist.

Unsere Exkursion ermöglicht jedoch nicht nur den Besuch der Biennale Bregaglia, sondern auch die Erkundung der kulturellen Schätze und Orte, die das Bergell zu bieten hat. Wir folgen den Spuren des renommierten Malers Giovanni Segantini, dessen Einfluss in St. Moritz und Maloja noch immer spürbar ist. Zudem begeben wir uns auf die Spuren der Familie Giacometti in Stampa, wo sie ihre künstlerische Tradition begründet hat.

Ein Höhepunkt unserer Reise ist der Besuch des bezaubernden Bergdorfes Soglio, das schon von Segantini als "Schwelle zum Paradies" bezeichnet wurde. Die atemberaubende Kulisse und die reiche Kultur der Region machen diesen Ort zu einem unvergesslichen Erlebnis.

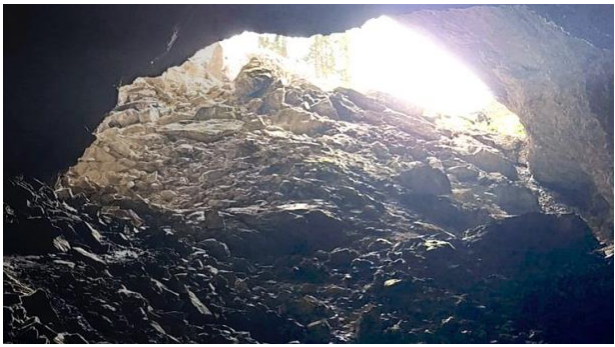
Unsere Übernachtung ist am malerischen Comersee geplant, wo wir die Gelegenheit haben, die Schönheit dieser Umgebung zu genießen und die Seele baumeln zu lassen. Auf dem Rückweg werden wir in Lugano Halt machen und das beeindruckende UNESCO-Weltkulturerbe "Castelgrande" in Bellinzona besichtigen. Dieser historische Ort ist ein wahrer Schatz der Geschichte und Architektur, der uns tiefer in die faszinierende Vergangenheit der Region eintauchen lässt.

Die Kombination aus zeitgenössischer Kunst, traditioneller Kultur und natürlicher Pracht macht diese Reise zu einem unvergesslichen Erlebnis.

inkludierte Leistungen

- Mehrtagesfahrt mit Hehle-Bus, Reisebegleitung
- zwei Übernachtungen mit Halbpension
- alle Führungen und Eintritte

p. P.: € 578 | p. P. für Nichtmitglieder: € 598
Einzelzimmerzuschlag: € 62
Stornoschutz: € 58



Führung in die Unterwelt Vorarlbergs

Höhlentour Schneckenhöhle

Mathias Andreatta

Samstag, 07.09.24

Eine faszinierende Exkursion durch die Schneckenhöhle bei Bezau erwartet Abenteuerlustige. Im Inneren des Berges offenbart sich eine vielfältige Welt voller Wunder. Die Schneckenhöhle beeindruckt nicht nur durch ihre Gänge, Hallen und schmalen Nebengänge, sondern auch einen beeindruckenden Wasserfall.

Während der Führung werden nicht nur die geologischen Formationen erkundet, sondern auch Einblicke in die Höhlenforschung in Vorarlberg gewährt. Interessantes über die Entwicklung der Höhlenforschung, Datierungstechniken und die Kunst der Höhlenrettung werden dabei ebenso anschaulich vermittelt. Tauchen Sie ein in die Geheimnisse der Unterwelt Vorarlbergs und lassen Sie sich von den Facetten der Schneckenhöhle begeistern.

inkludierte Leistungen

- Führung durch die Höhle
 - Anreise individuell
-

p. P.: € 53 | p. P. für Nichtmitglieder: € 63
Stornoschutz: € 6



Besuch der renovierten Kirche St. Michael in Feldkirch - Tisis

Christoph Volaucnik

Foto: Stadtarchiv Feldkirch

Freitag, 13.09.24

Im Verlauf der Jahre 2022 und 2023 wurde die Pfarrkirche St. Michael in Tisis einer Restaurierung unterzogen, die ihre wahre Pracht und historische Bedeutung wieder zum Leben erweckt hat. Eingebettet in eine idyllische Landschaft, lädt dieses zauberhafte Kirchlein dazu ein, in seine faszinierende Geschichte einzutauchen und die künstlerischen Schätze wie die Altäre und Bilder zu bewundern, die im Zuge der Renovierung wieder in neuem Glanz erstrahlen.

inkludierte Leistungen

- Führung der Halbtagesexkursion
- Anreise individuell

p. P.: € 18



Die Waldburg

Karin Fetz

Foto: Schlosswaldburg

Freitag, 20.09.24

Schloss Waldburg im Landkreis Ravensburg gehört zu den geschichtsträchtigsten Burgen Deutschlands. Als Stammburg des Truchsessen- und Reichsfürstengeschlechts Waldburg war die Waldburg oft im Mittelpunkt des politischen Geschehens, beherbergte über 20 Jahre die Reichskleinodien und wurde nie zerstört. Auf einer Führung entdecken wir die spannende Geschichte des Schlosses. Am Nachmittag geht es in die ehemalige Reichsstadt Wangen. An der Fernhandelsroute über die Alpen gelegen, bezeugen noch heute die intakte Stadtmauer, schön restaurierte Stadttore und prächtige historische Gebäude vom Wohlstand der Stadt. Nach einem geführten Rundgang bleibt noch Zeit für eigene Entdeckungen.

Achtung: steiler Anstieg zur Burg

inkludierte Leistungen

- Tagesfahrt mit Hehle-Bus, Reisebegleitung
 - Eintritt, Theaterführung, 2-Gang-Menü inklusive Getränke
-

p. P.: € 129 | p. P. für Nichtmitglieder: € 139
Stornoschutz: € 13



Fluchtgeschichten von 1938 bis 1945

Radtour über die Grenze

Kassandra Gruber

Foto: Jüdisches Museum Hohenems

Samstag, 28.09.24

In der Zeit von März 1938 bis Mai 1945 wagten jüdische Flüchtlinge den verzweifelten Versuch, über Vorarlberg das sichernde Ufer der Schweiz zu erreichen. Im Sommer des Jahres 1938 begann die Schweiz damit, ihre Grenzen abzuriegeln, und plötzlich blieben nur noch illegale Pfade als Ausweg in die Freiheit.

Unsere circa 10 Kilometer lange Fahrradtour führt uns entlang des Alten Rheins, entlang der grünen Grenze, auf den Pfaden derer, die einst auf der Flucht vor Verfolgung und Unrecht unterwegs waren. Tauchen Sie ein in die bewegende Vergangenheit und spüren Sie die Atmosphäre dieses historischen Pfades auf dem Weg in die erhoffte, jedoch nur allzu oft nicht erlangte Freiheit.

inkludierte Leistungen

- Führung der Halbtagesexkursion
 - Anreise individuell
-

p. P.: € 18



Bildungsreise Pitztal

Ötztal, Pitztal und Fließ im Oberinntal

Markus Barnay

Freitag bis Samstag, 18. bis 19.10.24

Ein Ausflug zu kürzlich renovierten bzw. neuen und bereits ausgezeichneten Museen im Ötztal (Österreichischer Museumspreis 2021) und im Pitztal (Bauherrenpreis 2021) sowie nach Fließ bei Landeck bietet eine faszinierende und bereichernde kulturelle Erfahrung, die jeden Kunst- und Geschichtsliebhaber begeistern wird.

Das archäologische Museum in Fließ, unweit von Landeck, beherbergt eine beeindruckende Sammlung, darunter den umfangreichsten Fund aus der Bronzezeit, der jemals in Mitteleuropa entdeckt wurde. Diese historischen Artefakte geben uns Einblicke in die faszinierenden Kulturen, die einst diese Region prägten.

Die auf drei Standorte aufgeteilten Öztaler Museen widmen sich unter anderem in einer speziellen Ausstellung dem Gletscher und seinen Veränderungen angesichts des Klimawandels. Dabei werden uns nicht nur die gegenwärtigen ökologischen Herausforderungen für unseren Planeten bewusst, sondern auch die Verbindung zur reichen Geschichte und Tradition dieses Gebiets.

Im Steinbockzentrum in St. Leonhard erwartet Sie nicht nur eine lebendige Begegnung mit der Tierwelt, insbesondere den majestätischen Steinböcken, sondern auch die Möglichkeit, faszinierende fotografische Dokumente zu erkunden. Diese Bilder zeugen von der bewegten Geschichte dieses Tales, und eine der bedeutenden Foto-Pionierinnen, Katharina Lentsch, deren Werk hier präsentiert wird, hat mit ihrer Tochter die renommierte Firma Risch-Lau in Bregenz gegründet. Dieses Erbe der Fotografie und Geschichte ist faszinierend und inspirierend.

inkludierte Leistungen

- Mehrtagesfahrt mit Hehle-Bus, Reisebegleitung
- eine Übernachtung mit Halbpension
- alle Führungen und Eintritte

p. P.: € 359 | p. P. für Nichtmitglieder: € 379
Einzelzimmerzuschlag: € 25
Stornoschutz: € 37



Stadtpfarrkirche St. Gallus in Bregenz

Frisch renoviert & mit neuen Entdeckungen

Karl Dörler

Foto: Katholische Kirche Vorarlberg

Samstag, 26.10.24

St. Gallus gilt durch seine Innenausstattung als eine der schönsten Barockkirchen im Bodenseeraum. Ihre Bilder, Altäre, Skulpturen, Chorstühle und Stuckaturen zeigen sich in neuem Glanz. Die Renovierung brachte auch unter dem Boden Interessantes zu Tage. Die ca. eineinhalbstündige Führung ist eine der ersten in der neurenovierten Pfarrkirche. Gezeigt werden auch wertvolle barocke Messgewänder, die der Fürstabt von St. Gallen der Pfarrkirche kurz vor 1800 als Gegengeschenk für das damals 1200 Jahre alte Gallusglöckle machte, das heute in St. Gallen zu sehen ist.

inkludierte Leistungen

- Führung der Halbtagesexkursion
 - Anreise individuell
-

p. P.: € 18



Auf der oberen Salzstraße nach Klein-Paris

Ortskern Weiler, Faktorei Simmerberg & Kapelle Genhofen

Karin Fetz

Foto: Stadt Weiler

Samstag, 09.11.24

Die Obere Salzstraße führte von Hall in Tirol an den Bodensee. Heute zum Allgäu gehörende Gebiete zählten damals zur Herrschaft der Montforter und Habsburger. Der Salzhandel brachte Wohlstand, wovon der historische Ortskern von Weiler, die Faktorei in Simmerberg und die reich ausgestattete Kapelle in Genhofen zeugen. Während der Salzhandel mit der Industrialisierung an Bedeutung verlor, entwickelte sich das Dorf Lindenbergl zum Klein-Paris der Hutmode. Auf einer Führung durch das 2014 eröffnete Hutmuseum erleben wir den Aufstieg und Niedergang der Hutindustrie. Anschließend bleibt noch Zeit für einen Besuch im „Dom des Westallgäus“ der imposanten Pfarrkirche von Lindenbergl.

inkludierte Leistungen

- Tagesfahrt mit Hehle-Bus, Reisebegleitung
 - alle Führungen
 - Eintritt im Hutmuseum
-

p. P.: € 110 | p. P. für Nichtmitglieder: € 120
Stornoschutz: € 11

Ausschreibung / Information

Die Inhalte des Jahresprogramms sind vorläufig und unverbindlich. Detaillierte verbindliche Informationen über die jeweilige Exkursion erhalten Sie in einem Newsletter zur Exkursion.

Fragen darüber hinaus beantwortet gerne Frau Simone Mangold, VLM-Sekretariat

exkursionen@vlmv.at oder

+43 5574 46050 511 Mo-Do 09.00-12.00

Anmeldung / Buchung

Zu Halbtagesexkursionen melden Sie sich bitte bei Simone Mangold an (siehe oben).

Ganz- und mehrtägige Exkursionen buchen Sie bei Hehle Reisen, Lochau

mona@hehle-reisen.com oder

+43 5574 43077

Mit der Anmeldung / Buchung entsteht die Verpflichtung zur Zahlung des Preises der Exkursion auf Konto AT58 2060 2000 0016 3311

(Kontoinhaber: VLMV-Exkursionsausschuss,
Verwendungszweck: Titel der Exkursion)

Bei Überbuchung der Exkursion entscheidet die Reihenfolge der Zahlungseingänge über die Teilnahme an der Exkursion.

Absage / Storno

Wird eine Anmeldung / Buchung storniert, so sind € 20 Bearbeitungsgebühr, die Kosten des gebuchten Stornoschutzes und bei Storno zwischen dem 29. und dem 10. Tag vor dem Termin der Exkursion 50 %, bei Storno nach dem 10. Tag 100 % des Preises der Exkursion zu bezahlen.

ACHTUNG: Im Einzelfall, insbesondere bei mehrtägigen Exkursionen, sind abweichende Stornobedingungen möglich. Sie sind dem Newsletter zur Exkursion zu entnehmen.

Der Exkursionsausschuss des VLMV kann eine Exkursion bis sieben Tage vor dem Termin der Exkursion kostenfrei absagen.

Bereits eingelangte Zahlungen (Exkursion und Stornoschutz) werden binnen 14 Tagen refundiert.

Stornoschutz

Der VLMV-Exkursionsausschuss bietet zu ganz- und mehrtägigen Exkursionen einen Stornoschutz an, der gemeinsam mit der Exkursion gebucht werden kann. Der Preis des Stornoschutzes ist abhängig von Art und Preis der Exkursion.

Im Stornofall wird der Preis der Exkursion abzüglich € 20 Bearbeitungsgebühr refundiert.

Der Stornoschutz gilt,

1. wenn der Teilnehmer an der Exkursion selbst oder der im gleichen Haushalt lebende Partner oder ein im gleichen Haushalt lebendes Kind unerwartet schwer erkrankt, verletzt wird oder stirbt,
2. wenn ein Kind oder ein Geschwister des Teilnehmers unerwartet lebensgefährlich erkrankt oder verletzt wird oder stirbt,
3. wenn obiges durch ein ärztliches Zeugnis belegt wird.

Der Stornoschutz gilt nicht bei vorsätzlichen oder grob fahrlässigen Handlungen oben genannter Personen, oder wenn der Stornogrund zum Zeitpunkt der Buchung bestanden hat oder voraussehbar war wie z. B. bei chronischen Erkrankungen.

Reisekomplettschutz

Für mehrtägige Reisen kann über Hehle Reisen ein Busreisekomplettschutz (Storno- und Reiseschutz) bei einer europäischen Versicherung abgeschlossen werden.

Programm 2024

11.04.24 Blick hinter die Kulissen
Archäologie in Liechtenstein

19.04.24 Generalversammlung

27.04.24 Stadtmuseum Aarau
& Stapferhaus Lenzburg

15.05.24 Jubiläum
Insel Reichenau

25.05.24 Stuttgart
Mercedes-Benz & Stadtpalais

07.06.24 Sakrale Kunst im Montafon

22.06.24 Halbinsel Hori

03.07.24 Biennale Bregaglia

07.09.24 Schneckenhöhle

13.09.24 St. Michael in Tisis

20.09.24 Waldburg - Brüssel des Mittelalters

28.09.24 Fluchtgeschichten um Hohenems

18.10.24 Spannende Museen im Tirol
Ötztal, Pitztal, Oberinntal

26.10.24 Stadtpfarrkirche St. Gallus

09.11.24 Auf der oberen Salzstraße
nach Klein-Paris